

EN BICI
SENSE
EDAT



**PROPOSTA
DE COL·LABORACIÓ
AMB EMPRESES**



EL PROJECTE

Promovem l'envelliment actiu i el bon tracte a persones grans i persones amb mobilitat reduïda, fomentant relacions intergeneracionals que combaten la soledat i l'aïllament.



“En Bici Sense Edat” és un projecte que defensa el dret de totes les persones a gaudir del vent a la cara

El projecte “*En Bici Sense Edat*” (EBSE) es basa en una activitat que, **mitjançant un programa de voluntariat, acompanya a persones grans**, persones amb mobilitat reduïda, amb diversitat funcional i/o risc d'exclusió social, a través d'una activitat que consisteix en passejos en tricicles elèctrics especialment adaptats, conduïts per les persones voluntàries.



L'ORIGEN

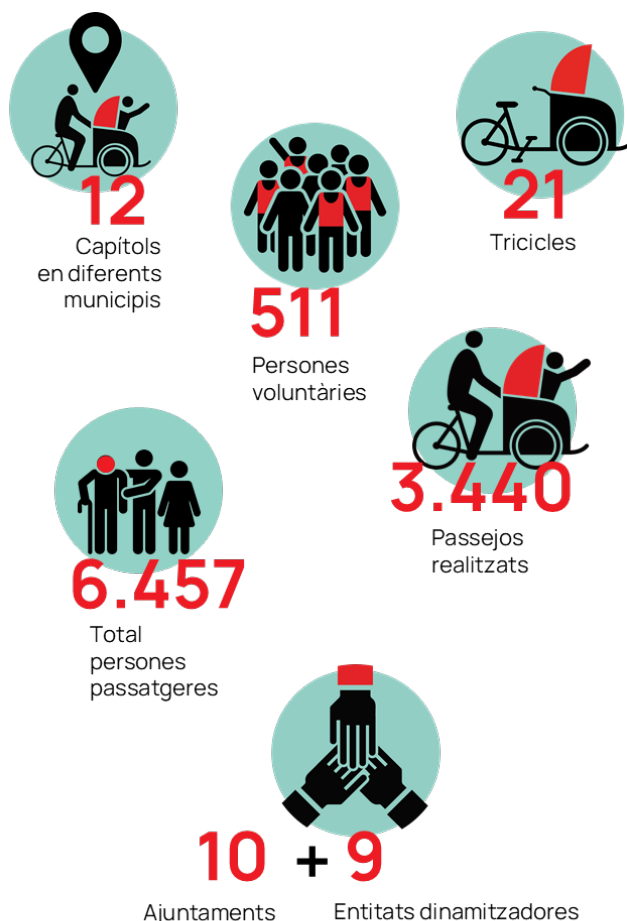


L'origen d'*En Bici Sense Edat* (en anglès *Cycling Without Age*) es remunta a la ciutat de Copenhague a l'any 2012, i degut al seu gran èxit la iniciativa es va estendre per tot el món. Actualment està present en més de 250 ciutats en 60 països.

Des de 2016 l'associació sense ànim de lucre d'interès general i d'àmbit català, **En Bici Sense Edat**, treballa per millorar la qualitat de vida, la salut i el benestar de les persones usuàries del projecte.

Actualment a Catalunya, En Bici Sense Edat **té presència en 12 localitats**: Barcelona, Castelldefels, Cardedeu, Cornellà, Granollers, El Palau d'Anglesola, Mataró, Sant Cugat del Vallès, **Sant Just Desvern**, Tarragona, Terrassa y Ripoll.

Dades principals de tots els capítols actius d'EBSE a Catalunya el 2023



Per donar servei a 95 equipaments i entitats

SANT JUST SOLIDARI

El projecte En Bici Sense Edat en el municipi de Sant Just Desvern va començar la seva activitat de la mà de la **ONG SANT JUST SOLIDARI**, una entitat solidària creada el 1995 a partir de la Comissió local d'agermanament del municipi de Sant Just Desvern amb el de Camoapa a Nicaragua.

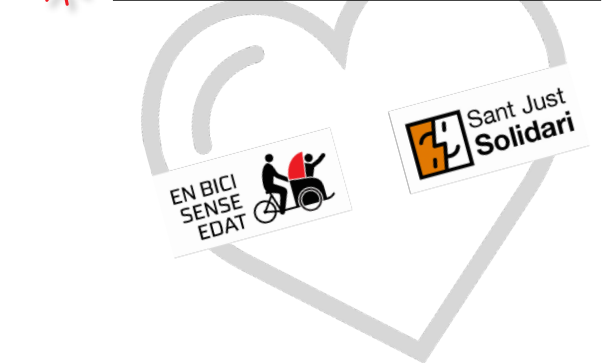
Des d'aleshores, la tasca principal de Sant Just Solidari ha estat la gestió de projectes de cooperació internacional, principalment a Camoapa, però també amb accions a Cuba, Gamba, Màlaga i amb la població del Sàhara refugiada a l'Argel.

És a mitjans del 2019, quan la ONG acull el programa de voluntariat En Bici Sense Edat com un projecte dins de la seva organització, dotant-lo del suport econòmic i logístic per fer-lo realitat, i convertint-se així, en el dinamitzador del mateix municipi, o el que és el mateix, el grup motor del **Capítol d'EBSE a Sant Just Desvern**, treballant en xarxa amb l'Associació En Bici Sense Edat i amb el suport de l'ajuntament de Sant Just Desvern, la ciutadania y patrocinis corporatius puntuals.

Des d'aleshores, el programa ha continuat la seva activitat, creixent any rere any.



Memòria d'activitats 2023


2019
PROVA PILOT
OCTUBRE a DESEMBRE

 **55**
PASSEJADES

 **102**
HORES PASS.

 **87**
PASSATGERES

 **13**
VOLUNTÀRIES

1 TRICICLE **1** BICI

2020
 **134**
PASSEJADES

 **171**
HORES PASS.

 **208**
PASSATGERES

 **31**
VOLUNTÀRIES

1/2 TRICICLE **1** BICI

2021
 **914**
PASSEJADES

 **1.361**
HORES PASS.

 **1.449**
PASSATGERES

 **85**
VOLUNTÀRIES

2/3 TRICICLE **2** BICI

2022
 **1.039**
PASSEJADES

 **2.069**
HORES PASS.

 **2.220**
PASSATGERES

 **93**
VOLUNTÀRIES

3 TRICICLE **2** BICI

2023
 **905**
PASSEJADES

 **1.810**
HORES PASS.

 **2.054**
PASSATGERES

 **101**
VOLUNTÀRIES

3 TRICICLE **2** BICI

¿PER QUÈ COL·LABORAR?



Sostenibilitat corporativa: un nou paradigma que us podem ajudar a millorar

Actualment s'espera de les empreses que prenguin decisions potenciadores de la sostenibilitat i que generin impactes positius en la societat. Per aquest motiu, moltes empreses han començat a implementar estratègies de sostenibilitat i de promoció de **critèris ambientals, socials i governatius** (critèris ESG en anglès), els quals profunditzen en els plans tradicionals de Responsabilitat Social Corporativa (RSC).

Al 2024 ha entrat en vigor una nova directiva de la Unió Europea d'informació corporativa en matèria de sostenibilitat (CSRD en anglès) que obliga a les grans empreses a publicar no només informes financers, sinó també informació detallada periòdica sobre els efectes de les seves activitats sobre les persones i el medi ambient. És a dir, en aquest nou programa i marc legislatiu ja no es tracta únicament de que les empreses siguin responsables, sinó que també medeixin i quantifiquin el seu impacte social a més a més de l'econòmic.

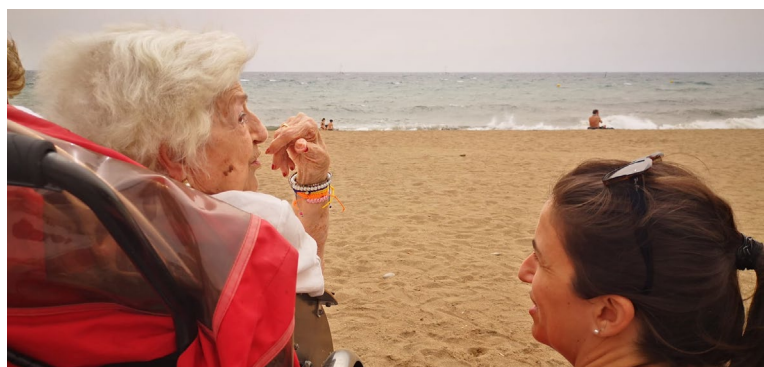
¿PER QUÈ COL·LABORAR?

Impulsa els teus estàndars ESG amb Bici Sense Edat de Sant Just Solidari

Donar suport a l'activitat d'En Bici Sense Edat de Sant Just Solidari, propiciar la participació de la vostra plantilla en un voluntariat corporatiu o col·laborar de qualsevol altra manera amb nosaltres, us pot ajudar a aconseguir uns indicadors de criteris ESG satisfactoris i així millorar la vostra sostenibilitat corporativa.

Environmental (Ambiental): El nostre ús de tricicles i bicicletes promou una mobilitat sostenible, reduint la petjada de carboni i beneficiant al medi ambient. En donar suport a les nostres iniciatives, la teva empresa demostrarà un compromís tangible amb la sostenibilitat i la protecció del planeta.

Social: A En Bici Sense Edat, augmentem significativament el benestar de les persones grans, amb mobilitat reduïda, pluridiscapacitat o en risc d'exclusió social. En treballar junts, combatem la solitud no desitjada i l'aïllament social, problemes als quals aquestes persones són més vulnerables en comparació amb la resta de la població. Donant suport a la nostra causa, la teva empresa contribuirà a la inclusió social i al benestar de les persones majors, millorant la seva qualitat de vida i enfortint el teixit social de la comunitat.



OBJETIVOS DE DESARROLLO SOSTENIBLE



ACONSEGUIREU...



Les empreses poden generar **canvis reals a la vida de les persones**

Un canvi social transformador

Una imatge socialment responsable, així com aconseguir assolir uns certs criteris i indicadors ESGs, facilitant les condicions d'accés a finançament, **inversions socialment responsables** i la sol·licitud d'ajudes específiques basades en la sostenibilitat corporativa.

Millorar el posicionament i la reputació de la vostra empresa.

Promoure una cultura de responsabilitat social en la vostra empresa, a la vegada crear ambients de respecte i col·laboració mútua entre el vostre personal, propiciant que tots treballin cap a un mateix objectiu i valors.

Contribuir a la millora del benestar dels vostres empleats mentre milloren el benestar del col·lectiu de les persones beneficiàries del projecte.

Publicitat: Des d'En Bici Sense Edat farem difusió en els nostres canals de comunicació sobre les nostres activitats en col·laboració amb empreses.

Avantatges fiscals en les donacions econòmiques puntuals.



COM?



La vostra empresa pot ajudar-nos a impulsar el projecte

Patrocini de PASSEJOS

Patrocinar una certa quantitat de passejos, per exemple, de la campanya d'estiu o de Nadal, **personalitzant amb la vostra identitat corporativa** algun complement dels tricicles com les lones impermeables, viseres per al sol o mantes, o amb un adhesiu als laterals.

Patrocini D'EVENTS

Realitzant una **aportació econòmica o material per a ajudar en l'èxit de l'organització** d'esdeveniments puntuals d'EBSE. Per exemple, de la Gran Pedalada o la Gran trobada anual del voluntariat. **Inclourem la vostra marca com a entitat col·laboradora o amiga en els nostres canals** web, de xarxes socials, i butlletí electrònic.

Realitzar DONACIONS

Realitzant **aportacions econòmiques puntuals** o regulars que s'utilitzaran en el dia a dia de les activitats i gestió de l'entitat (administració, coordinació, comunicació, manteniment i reparació de vehicles, etc.). **Inclourem la vostra marca com a entitat col·laboradora o amiga en els nostres canals** web, de xarxes socials, i butlletí electrònic.

Aquestes aportacions poden tenir **avantatges fiscals**.

COM?



Voluntariat **CORPORATIU**

Podem organitzar una **activitat de promoció del voluntariat entre el personal de la vostra empresa**, dissenyar-la a mesura en funció del nombre de persones treballadores, el temps, pressupost, etc. que vulgueu dedicar-li.

P.ex: una pedalada acompanyant els passejos en tricicle amb persones grans o, fins i tot, la realització dels passejos en vehicle després de completar una formació.

Plataforma **BENEVITY**

Unir-se a **Benevity**, una plataforma que connecta empreses compromeses amb la responsabilitat social corporativa amb causes socials, facilitat donacions i voluntariat. Nosaltres ja en formem part!

Campanyes **SOLIDÀRIES**

Promoure iniciatives solidàries dins de la vostra empresa per a **recaptar fons**. P.ex: una festa d'empresa, un repte esportiu o el simple fet de destinar el preu dels esmorzars d'uns dies determinats a favor d'EBSE.

També podeu **comprar els nostres productes solidaris** amb el branding de la vostra empresa per a regalar en dates assenyalades. No hi ha millor regal que el valor de la solidaritat.

Altres **EXEMPLES**

Recolzant econòmicament **accions o activitats puntuals** apadrinades per la vostra marca.

Donant materials que produeix la vostra empresa, coneixements tècnics o serveis professionals especialitzats de manera gratuïta.

Activitats socials amb els vostres empleats perquè puguin viure l'experiència d'En Bici Sense Edat.

Patrocini de **VEHICLES**

Si ens doneu suport en l'adquisició d'un tricicle no només incrementareu exponencialment el nombre de passejos que podem oferir, sinó que també us donarà **visibilitat durant tots els passejos i activitats** en les quals participi aquest vehicle.

El podreu personalitzar amb la vostra identitat corporativa durant com a mínim un any de passejos. P.ex: amb un adhesiu lateral, amb lones impermeables, mantes o viseres amb el vostre logo.

RETORN SOCIAL



Les aportacions realitzades a Sant Just Solidari es destinaran a l'organització de passejos per a persones grans i amb mobilitat reduïda

El retorn social de la vostra empresa es mesurarà segons el nombre de passejos realitzats, persones beneficiades i formacions impartides a nous voluntaris, tot això gràcies a la vostra donació, aportació o activitat conjunta amb Sant Just Solidari.



PASSEJOS
REALITZATS



PERSONES
BENEFICIADES



HORES
DEDICADES



FORMACIÓ NOU
VOLUNTARIAT



JA HO HAN FET...

Empreses que ja han col·laborat amb En Bici Sense Edat Catalunya:





Dissenyem
JUNTS
un model de
sostenibilitat!



CONTACTE

carles.sd@enbicisenseedat.cat

+34 623 458 753

<https://justsolidari.cat/>



Impulsat per:



Amb el suport de:

